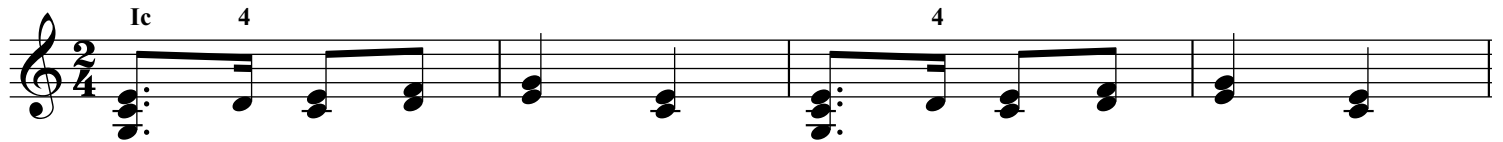


Vasareli graži

Lietuvių liaudies daina



1. Va - sa - re - li gra - ži, džiau - gias di - di, ma - ži.
2. Bi - te - les ra - tū - tas, jau me - daus ba - guo - tas,
3. Ga - nyk - le - lie ban - da tarp krū - me - lių lan - da,
4. Gas - pa - di - ni laks - ta, svys - ta, varš - kę drabs - ta,



Drung - nas vie - jas, ši - lu - me - li, gra - žia švyt sau - le - li. - le.
Da la - kiuo - ti ne - per - stuo - ja, vis me - dų ne - šiuo - ja. - šiuo.
Kai pra - ded gy - lia skra - juo - ti, im na - muo bie - giuo - ti. - giuo.
Py - me - nuks gaun ge - rą al - gą py - na, sū - rį val - ga. - val.